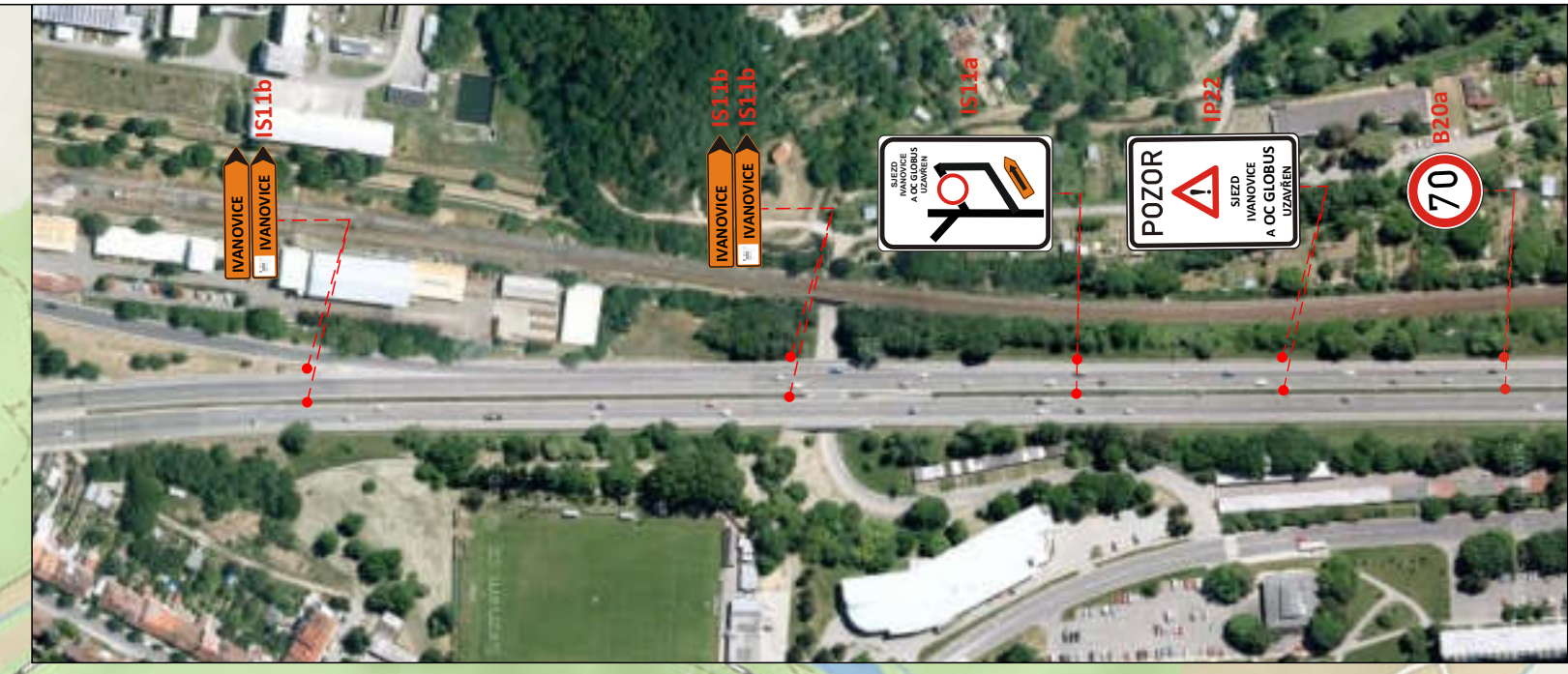


SITUACE PŘECHODNÉHO DOPRAVNÍHO ZNAČENÍ
I/43 BRNO, UL. HRADECKÁ – OPRAVA KRYTU VOZOVKY
V KM 1,23 – 5,00, VČ. OPRAVY DILATAČNÍCH ZÁVĚRŮ U MOSTŮ
43-005.1 A 43-005.2
ETAPA I - OBJÍZDNÁ TRASA



LEGENDA:

	- TRVALÉ SVISLÉ DOPRAVNÍ ZNAČENÍ		- OBJÍZDNÁ TRASA SMĚR CENTRUM
	- PŘECHODNÉ SVISLÉ DOPRAVNÍ ZNAČENÍ STANOVÍ KÚ JMK		- OBJÍZDNÁ TRASA SMĚR IVANOVICE, GLOBUS
	- PŘECHODNÉ SVISLÉ DOPRAVNÍ ZNAČENÍ STANOVÍ MěU KUŘIM		- UZAVŘENÝ ÚSEK
	- PŘECHODNÉ SVISLÉ DOPRAVNÍ ZNAČENÍ STANOVÍ MMB OD		
	- PŘECHODNÉ SVISLÉ DOPRAVNÍ ZNAČENÍ OSAZENO V RÁMCI AKCE „37917-1 MOST PŘES TRÁŤ ČD BRNO-TIŠNOV PŘED LELEKOVICEMI“		



POTVRZENÍ PLATNOSTI DOKUMENTACE:

POLICE ČESKÉ REPUBLIKY - DOPRAVNÍ INSPEKTORÁT BRNO-MĚSTO:	ŘSD ČR, Závod Brno:
---	---------------------

DOKA • Svislé dopravní značení • Provizorní dopravní značení
 • Vodorovné dopravní značení • Projektování dopravního značení

DOKA, s.r.o., provozovna: Na návsi 11/5, Holásky, 620 00 Brno, IČ: 63471752, DIČ: CZ63471752, e-mail: info@dokadz.cz, www.dokadz.cz, mob.: 603 881 905

VEDOUCÍ PROJEKTANT	Aleš TESAŘ		DOKA DOKA, s.r.o. Na návsi 11/5, Holásky, 620 00 Brno IČ: 63471752, DIČ: CZ63471752 e-mail: info@dokadz.cz www.dokadz.cz mob.: 603 881 905		
ZODPOVĚDNÝ PROJEKTANT	Bc. Jakub LACH				
VYPRACOVAL	Bc. Matěj ČERVENÁK		DATUM	8/2021	
KRESLIL	Bc. Matěj ČERVENÁK		FORMÁT	10x A4	
KONTOLOVAL	Aleš TESAŘ		MEŘITKO	-----	
KRAJ: JIHO-MORAVSKÝ	OKRES: BRNO-MĚSTO	KÚ: REČKOVICE/IVANOVICE	ÚČEL	RDS	
STAVBA:	I/43 BRNO, UL. HRADECKÁ – OPRAVA KRYTU VOZOVKY V KM 1,23 – 5,00, VČ. OPRAVY DILATAČNÍCH ZÁVĚRŮ U MOSTŮ 43-005.1 A 43-005.2 SITUACE OBJÍZDNÁ TRASA			ČÍS. ZAKÁZKY	PDZ - 123
NÁZEV VÝKRESU:	SITUACE PŘECHODNÉHO DOPRAVNÍHO ZNAČENÍ			ARCHIVNÍ ČÍS.	2021 - 138
			ČÍS. SOUPRAVY	ČÍS. PŘÍLOHY	I.D